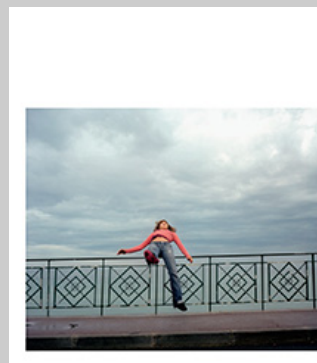
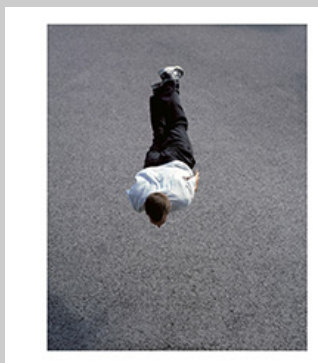
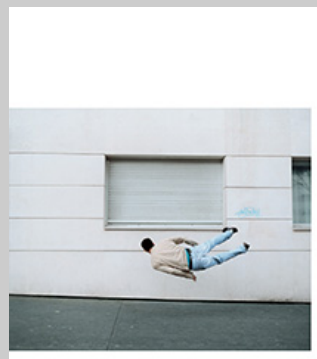


La chute

Denis Darzacq

Marie Desplechin



La série "La chute" met en scène les corps en apesanteur de danseurs de Hip Hop de Capoeira et de danse contemporaine. Une « chute de l'ange » des années 2000, toute en tension et en énergie, entre ciel et terre.

Juste après la crise des banlieues de 2005, entre pesanteur et gravité, j'ai réalisé des photographies en suspension dans une architecture générique et populaire. J'aime qu'à l'ère de Photoshop, la photographie puisse encore surprendre et témoigner d'instantanés ayant réellement existé, sans trucages, ni manipulations explique Denis Darzacq.

Dans des cités d'un Paris populaire et urbain, il crée des images baroques de corps en apesanteur, en lévitation. Propulsion. Perte de gravité. Énergie. Poussée. Bascule des perspectives. Et UNE question : que fait-on de cette énergie ? Que fait-on de ces corps qui veulent entrer dans le "je" et qui risquent de s'écraser au sol si on les ignore, si on les laisse tomber.

Il y a dix ans, en pleine guerre du Golfe, l'artiste s'est rendu en Algérie pour faire un reportage sur des danseurs algériens, dont il a tiré une pléthore de photos et de vidéos. Séduit par ces visions de jeunes en suspension dans l'espace, le photographe décide par la suite de se rendre dans les cités et de demander à des danseurs et des sportifs de sauter devant des fonds choisis.

[FRANCE INTER « REGARDER VOIR » Brigitte Patient](#)

Éditions spéciales

Il a été tiré de cet ouvrage 30 exemplaires présentés sous coffret plexiglas, accompagnés d'un tirage original signé, au format du livre (19,5 x 22 cm)

Trois photographies différentes tirées chacune à 10 exemplaires, numérotées de 1 à 10.

Parution	04/04/2013
Collection	Hors Collection
Format	195 x 220

Anglais/Français
Relié couverture cartonnée
35 photographies en couleur
68 pages
ISBN : 978-2-35046-278-3

Classique : 25,00 €
Edition spéciale #1 : 400,00 €
Edition spéciale #2 : 400,00 €
Edition spéciale #3 : 400,00 €



Filigranes Éditions
Patrick Le Bescont

22 rue du Faubourg-du-Temple, 75 011 Paris
T +33 (0)1 43 42 48 15
Lec'h Geffroy, 22 140 Trézélan
T +33 (0)2 96 45 32 02

www.filigranes.com
filigranes@filigranes.com