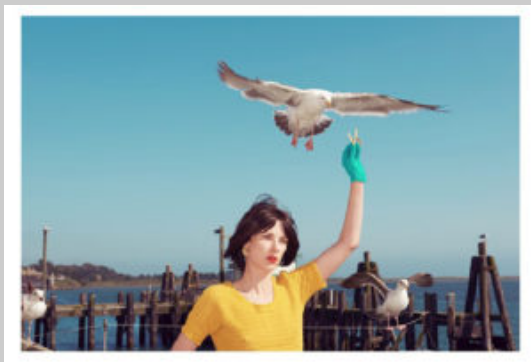


Enter as fiction Kourtney Roy



Les autoportraits de Kourtney Roy nous aspirent dans une temporalité imaginaire, où les traces du passé se mêlent à la performance contemporaine de l'artiste. Dans chacune de ses photographies, on la retrouve, le plus souvent seule, ou plutôt inscrite dans une sensation unique, ce qui n'a bien sûr rien à voir avec le sentiment d'être seul, car il présuppose une mémoire. Chaque photographie est un rendez-vous temporel qui révèle un instant fantasmé où action et lieu se rencontrent précisément.

Kourtney Roy enregistre la trace de sa présence dans le monde, dans l'intervalle d'une illusion. Telle une héroïne du grand écran, elle fait corps, parfois même rampe sur le sol ou saute derrière un buisson, avec le décor. Les lieux, les espaces sont sources d'inspiration ; leur poétique souligne la banalité et le quotidien. Les endroits oubliés, vides dégagent souvent un calme ou une étrangeté, un espace – temps qui permet à l'artiste de s'exprimer, de s'égarer au sens propre ou figuré, comme les héros du film de Terence Malick, *Badlands*. Une image délectable qui semble un havre de paix, de grâce ou de liberté mais qui progressivement se lézarde sous les rayons du soleil accablant et révèle, triste apparence des vérités terrestres, que les étendues dépeuplées sont aussi rudes que vides d'espérance pour les individus en quête de quiétude.

Livre d'artiste publié à 250 exemplaires numérotés et signés.

Editions spéciales

De cet ouvrage il a été tiré 34 exemplaires de tête numérotés, accompagnés d'un tirage original*, numéroté et signé par Kourtney Roy. L'ensemble est présenté dans un étui en plexiglass. * Deux photographies, chacune, à 17 exemplaires

Parution 06/11/2015
Collection Hors Collection
Format 160 x 220

Français
Leporello (dépliant)
(Leporello de 4 m de longueur) 26
photographies en couleur
48 pages
ISBN : 978-2-35046-380-3

Classique : 50,00 €
Edition spéciale #1 : 400,00 €
Edition spéciale #2 : 400,00 €

