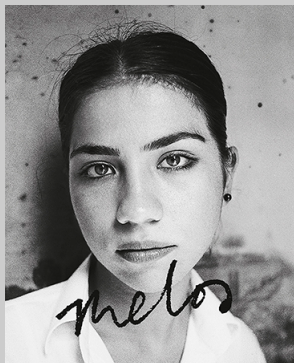


Melos

Guillaume Lebrun

Rémi Coignet, René Daligault



Mélos est un livre entre noirceur et espoir. L'image qui précède ces lignes devrait alerter le regardeur attentif. Sur cette carte postale ancienne, annotée par l'expéditeur, est indiqué « Lointain et triste bonjour d'Orient ». Tandis que des annotations géographiques attestent de la complexité de la région.

Cet incipit semble résumer le point de vue auquel est parvenu Guillaume Lebrun au terme du voyage qui l'a conduit d'Istanbul à Thessalonique en passant par la Bulgarie voisine. Ces lieux forment l'un des creusets des civilisations européennes et méditerranéennes. Mais ils sont aussi une zone où les identités, les langues, les nationalités, les religions n'ont cessé de s'opposer, de tenter de prendre l'ascendant les unes sur les autres.

L'unité de lieu, la communauté de destin se retrouvent dans les portraits de jeunes gens qu'a dressés le photographe. Impossible pour moi de déterminer si cette fille ou ce garçon sont grecs, bulgares ou turcs.

La fracture, elle, est manifeste dans les paysages comme dans les vues de détails. Elle se traduit souvent dans l'œuvre de Guillaume Lebrun par l'impossibilité de voir, qui s'oppose, bien entendu, au désir de voir. Celui du photographe mais aussi celui du regardeur. Désir que l'auteur contrecarre. Pour cela, il déploie diverses stratégies. Celle du voile d'abord. Tel ce rideau rouge qui laisse difficilement transparaître la vue depuis une chambre d'hôtel, ou cette vitre rayée qui masque la beauté de Sainte-Sophie, ou encore cette pluie qui efface les contours du Bosphore. [...]

Rémi Coignet

Parution	15/03/2016
Collection	Hors Collection
Format	210 x 260

Français
Relié couverture cartonnée
62 photographies en couleur et noir et blanc
96 pages
ISBN : 978-2-35046-382-7

Editions spéciales

36 tirages de tête* numérotés accompagnés d'un tirage photographique signé par Guillaume Lebrun. * Choix possible entre trois photographies, chacune tirée à 12 exemplaires : tirages format



9782350463827

Filigranes Éditions - Paris
Carré Bisson, 10 bis rue Bisson
75020 Paris
T +33 (0)6 31 20 20 23

Filigranes Éditions
3 lieu-dit Toul Guido
22140 Landebaëron
T +33 (0)6 31 20 20 23

www.filigranes.com
filigranes@filigranes.com