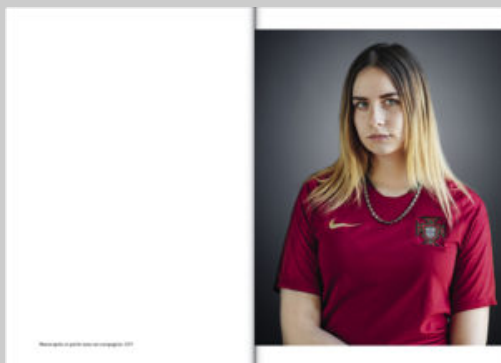


Proche  
Grégoire Korganow

Christian Ingrao



Proche est une étape d'un travail au long cours sur les prisons françaises et aborde cette fois la politique de l'enfermement en France par l'absence et le creux, sans jamais montrer la prison mais en mettant en regard ses réalités adjacentes, résiduelles, marginales. Proche est une tentative artistique, utopique, destinée à sortir les personnes détenues de leur isolement en s'intéressant aux zones de contact entre la Cité et la Prison, à ces corps intermédiaires, interstices ténus où se révèlent les liens fragiles entre les prisonniers et la société qui les enferme. Depuis 2016, l'auteur s'immerge dans les rêves de personnes détenues, collectés dans une correspondance épistolaire et dont les lectures par des anonymes sont filmées dans Mon rêve familial, il photographie les Périphéries carcérales, espaces attenants à une vingtaine de nouveaux lieux d'enfermement en France et fait le portrait de proches de personnes détenues à Strasbourg, photographiés à la sortie des parloirs dans la série L'instant d'après. Le plasticien traite ces états distincts comme des matières disparates, composantes infimes et partielles d'une réalité complexe. Proche a pour ambition que lentement, collectivement, le portrait du prisonnier, invisible à l'image, s'esquisse, s'invente au fil de ses rêves, des empreintes que son absence génère sur d'autres que lui, des géographies que son isolement dessine dans le paysage.

Exposition inédite dans le cadre de la 75e édition du Festival d'Avignon du 5 au 25 juillet 2021 à l'Eglise des Célestins, Avignon

Co-production

Ministère de la Justice -  
direction de  
l'administration  
pénitentiaire - Libre  
champ

Parution

05/07/2021

Collection

Hors Collection

Format

200 x 290

Français

Relié couverture cartonnée  
60 photographies en couleurs  
142 pages

ISBN : 978-2-35046-537-1

30 €



Filigranes Éditions  
Patrick Le Bescont

22 rue du Faubourg-du-Temple, 75 011 Paris  
T +33 (0)1 43 42 48 15  
Lec'h Geffroy, 22 140 Trézélan  
T +33 (0)2 96 45 32 02

www.filigranes.com  
filigranes@filigranes.com