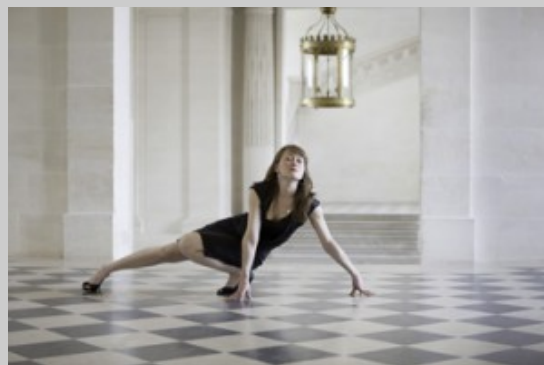


Chevaleresque Rip Hopkins

Pauline de La Boulaye



chevaleresque



A travers cette série de portraits, Rip Hopkins révèle la façon dont les habitants de Maisons-Laffitte, ville historiquement liée au cheval, perçoivent et s'approprient le cheval dans leur imaginaire. Au nord-ouest de Paris, en bordure de la forêt de Saint-Germain-en-Laye, se trouve une cité hantée par la présence du cheval depuis la fin du XVIII^e siècle. Son hippodrome possède la plus longue ligne droite d'Europe. Les hommes et les chevaux y cohabitent. Des pistes sont prévues pour se déplacer à cheval. L'animal monté a toujours la priorité. Un anachronique château rappelle des temps antérieurs à la modernité industrielle, lorsque le cheval était le plus proche allié de l'homme. Ses légendaires écuries monumentales ont aujourd'hui disparu. Aussi le château de Maisons – c'est ainsi qu'il se nomme – passe chaque année une commande à un photographe pour représenter le cheval dans ses murs. Une présence de papier en lieu et place du vivant, en quelque sorte. Dans tous les champs de la création contemporaine, le thème du cheval semble avoir été déserté alors qu'il fut un être mythologique par excellence et source d'innombrables histoires fabuleuses. Sa charge symbolique est puissante.

Co-production

Ville de Maisons-Laffitte,
les Monuments
nationaux, la société des
amis du château de
Maisons, le Conseil
Général des Yvelines.

Parution

03/07/2012

Collection

Hors Collection

Format

220 x 220

Français

Relié couverture cartonnée et toilée

33 photographies en couleur

72 pages

ISBN : 978-2-35046-256-1

25 €



Filigranes Éditions
Patrick Le Bescont

22 rue du Faubourg-du-Temple, 75 011 Paris
T +33 (0)1 43 42 48 15
Lec'h Geffroy, 22 140 Trézélan
T +33 (0)2 96 45 32 02

www.filigranes.com
filigranes@filigranes.com