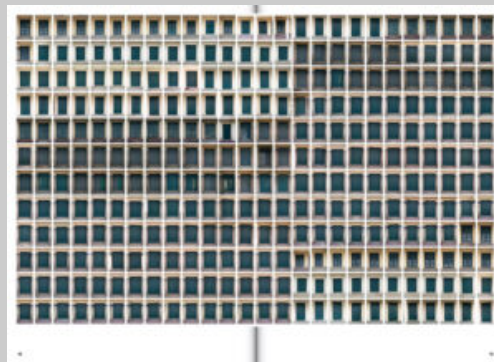
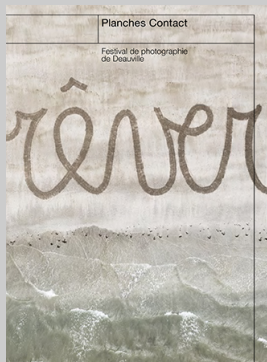


Planches Contact #12

EDITION 2021

Deauville Planches Contact

Laura Serani



Planches Contact, un festival en grand format et une invitation au voyage

Fondé sur le principe de commandes publiques sur le territoire, le festival Planches Contact invite et accueille en résidence, tout au long de l'année, des photographes venus du monde entier, dont les travaux sont ensuite présentés dans divers lieux de la ville, en plein ciel et en très grand format.

De cette façon, le festival incite et facilite la création de travaux inédits, et, en même temps, participe à la documentation subjective de l'évolution du territoire par des artistes.

Cette année, les expositions et les installations dans l'espace muséal des Franciscaines, la production de films et de vidéos, la place à l'image en mouvement et la coédition de livres sont les grandes nouveautés de la douzième édition de Planches Contact. Pionnier des expositions en plein air, concept depuis largement repris, en 2020 Planches Contact a été l'un des rares festivals à avoir lieu malgré la pandémie.

Cette année, pour la deuxième fois consécutive le festival a été préparé dans un climat spécial entre confinements, déconfinements et couvre-feux, qui a inévitablement influencé le travail des photographes. Dans ce contexte, nous sommes particulièrement heureux d'avoir réussi à nouveau à inviter en résidence les artistes et de les avoir aidés à produire, sans aucune directive thématique, sinon incité à poursuivre leurs recherches.

Co-production

Festival Planche Contact
- Deauville

Parution

29/10/2021

Collection

Hors Collection

Format

165 x 240

Anglais/Français

Broché avec rabats

140 photographies en couleurs et noir et blanc

208 pages

ISBN : 978-2-35046-551-7



Filigranes Éditions - Paris
Carré Bisson, 10 bis rue Bisson
75020 Paris
T +33 (0)6 31 20 20 23

Filigranes Editions
3 lieu-dit Toul Guido
22140 Landebaëron
T +33 (0)6 31 20 20 23

www.filigranes.com
filigranes@filigranes.com