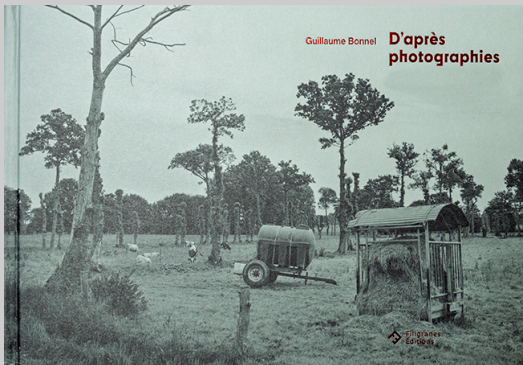


# D'après photographies Guillaume Bonnel



Paysages en mouvement

182 photographies en couleurs  
224 pages  
ISBN : 978-2-35046-596-8



Auteurs du livre : Corentin Perrichot | Armelle Andrieu, Thibaut Gaborit, Coralie Moulin, Emmanuel Perez | Fabien Ribéry | Marc Loyon | Michel Collin | Hugo Garbil, Mewenn Hello, Sandra Hosten, Kelvyn James, Cléa Loret, Theo Prioul, Andréa Rampin, Enzo Rozé | Lise Lerichomme | Laurène Alleaume, Katherine Coat, Michel Coquelle, Juliette Fournier, Danièle Jegou, Philip Koci, Alicia Laurent, Henri Leray, Marie Mercier | Jean-Luc Maillard, Jean-Yves Morel, Christophe Schilliger | Cédric Bossard, Patrick Edeline, Jean-Pierre Le Goulven, Claude Le Port, Martine Rolez | Caroline Guittet

*D'après photographies*, dirigé par Guillaume Bonnel, est consacré à l'Observatoire photographique des paysages d'Ille-et-Vilaine. Plutôt que de présenter linéairement ce que l'on appelle un « itinéraire photographique », parcours visuel qui incarne un territoire en images, il propose une expérience qui, prenant ces images pour point de départ, permet de leur prêter vraiment attention. Les images de l'Observatoire, réalisées par Guillaume Bonnel, ont été ainsi données à lire à un large public sous la forme d'un jeu photographique. Au cours de ce jeu les participants devaient réagir aux images par des créations très libres, qui sont exposées dans ce livre.

#### Deux expositions

- Archives Départementales, Rennes du 15 mars au 26 avril 2023
- Sémaphore de la Pointe du Grouin (Cancalle) du 12 juillet au 26 août 2023

Co-production

Département  
Ille-et-Vilaine

Parution

09/03/2023

Collection

Hors Collection

Format

300 x 200

Français

Relié couverture cartonnée

182 photographies en couleurs

224 pages

ISBN : 978-2-35046-596-8

25 €



Filigranes Éditions - Paris  
Carré Bisson, 10 bis rue Bisson  
75020 Paris  
T +33 (0)6 31 20 20 23

Filigranes Editions  
3 lieu-dit Toul Guido  
22140 Landebaëron  
T +33 (0)6 31 20 20 23

www.filigranes.com  
filigranes@filigranes.com