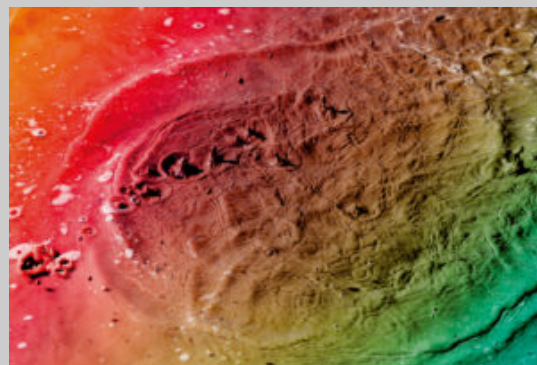
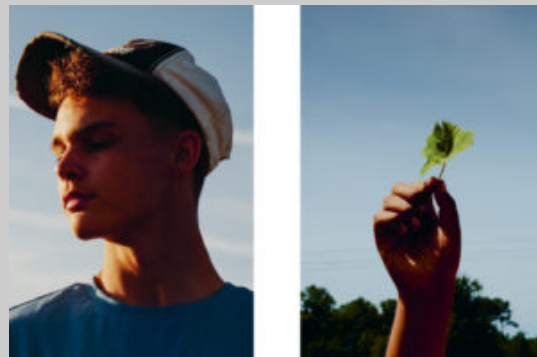


L'arc sera parmi les nuages

Henrike Stahl

Elisa Palmer



Invitée à la résidence INSTANTS au Château Palmer, Henrike Stahl a photographié le travail des vigneronnes, en s'immergeant dans leur monde. Elle a observé les jeunes de la banlieue de Bordeaux formés aux travaux de la vigne "Je les ai photographiés, j'ai observé les gestes transmis, les techniques. C'est l'une des premières choses qui m'a frappée en arrivant ici : la quantité de débutants se frottant au travail de la terre, encadrés par des vigneronnes plus expérimentés". Inspirée par des photographes comme Nan Goldin, Wolfgang Tillmans et Rineke Dijkstra, Henrike s'est orientée vers une photographie humaniste et intemporelle. Elle évite le sensationnalisme, choisissant plutôt de représenter les marges sans stigmatisation. Elle privilégie la beauté inattendue et travaille la matière vivante, utilisant des techniques qui ne déforment pas la réalité. Pour son projet au Château Palmer, elle a expérimenté en intégrant la nature dans son processus créatif, enterrant des portraits ou les exposant à des éléments naturels, reflétant l'interconnexion entre l'art, la nature et le vin. La nature, selon elle, est le curateur ultime de son exposition, soulignant le pouvoir et l'influence de l'environnement naturel sur son art.

Co-production	Château Palmer - Leica
Parution	09/04/2024
Collection	Instants
Format	230 x 310

Anglais/Français
Broché à la suisse
125 photographies en couleurs
132 pages
ISBN : 978-2-35046-619-4

35 €

