

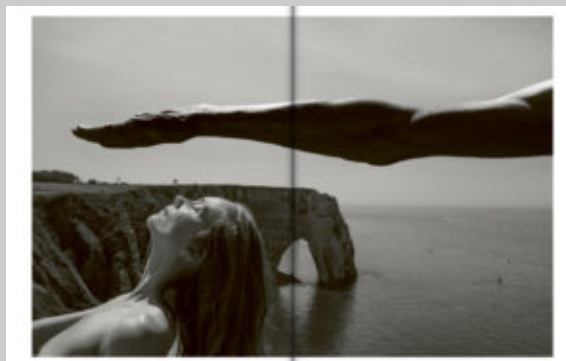
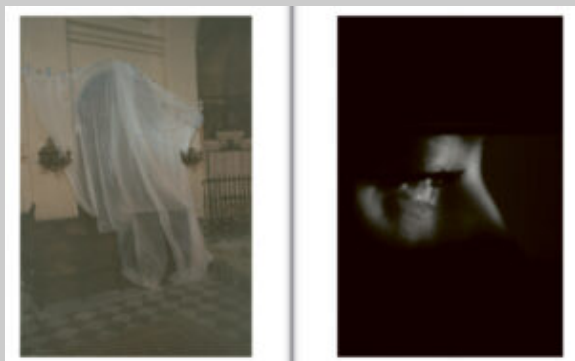


Filigranes  
Éditions

## Planches Contact #16

EDITION 2025

Deauville Planches Contact





Filigranes  
Éditions

La nouvelle édition de Planches Contact Festival s'ouvre à Deauville sous le signe de l'intimité, un thème qui résonne avec la vocation même de la photographie : capter l'invisible, révéler ce qui se joue derrière les apparences. La direction artistique est assurée par Lionel Charrier et Jonas Tebib. Du regard porté sur soi à celui tourné vers les autres, cette édition interroge les formes multiples de la proximité, des relations, des tensions, du silence, dans l'espace privé comme dans le paysage, dans le corps comme dans la mémoire.

Le festival accueille cette année deux figures majeures de la scène photographique internationale, avec aussi bien une exposition rétrospective qu'un travail en résidence en Normandie : **Arno Rafael Minkinen**, maître du corps-paysage, livre une méditation visuelle où le corps nu devient ligne de fuite entre soi et le monde et **Lin Zhipeng (No. 223)**, figure de la nouvelle photographie chinoise, dévoile une intimité joyeuse, érotique et colorée, captée au fil de ses errances normandes. Entre photographes confirmés et nouvelles voix, entre noir et blanc radical et chromatisme sensuelles, l'édition 2025 de Planches Contact Festival compose un récit multiple de l'intime, à hauteur d'homme. Une invitation à entrer dans les images comme dans une chambre, un paysage ou une confidence.

**Artistes invités autour de l'intimité** : Claude Cahun & Cindy Sherman, 223 (Lin Zhipeng), Renato D'Agostin, Myriam Boulos, Carline Bourdelas, Julien Magre, Anna Malagrida, Arno Rafael Minkinen, Henrike Stahl, Frédéric Stucin

**Prix de la Jeune Création Photographique** : Jérémy Appert, Simon Bouillère, Naïma Lecomte, Anaïs Ondet

**Artistes invités avec la bourse de la fondation photo4food** : Daniel Blaufuks, Adrien Boyer, Amélie Chassary, Marilia Destot

Co-production

Planches Contact  
Festival - Deauville  
photographie

Parution

24/10/2025

Collection

Planches Contact

Format

230 x 290

Anglais/Français

Broché à la suisse

150 photographies couleur et noir et blanc

160 pages

ISBN : 978-2-35046-657-6



9782350466576

Filigranes Éditions - Paris  
Carré Bisson, 10 bis rue Bisson  
75020 Paris  
T +33 (0)6 31 20 20 23

Filigranes Editions  
3 lieu-dit Toul Guido  
22140 Landebaëron  
T +33 (0)6 31 20 20 23

[www.filigranes.com](http://www.filigranes.com)  
[filigranes@filigranes.com](mailto:filigranes@filigranes.com)