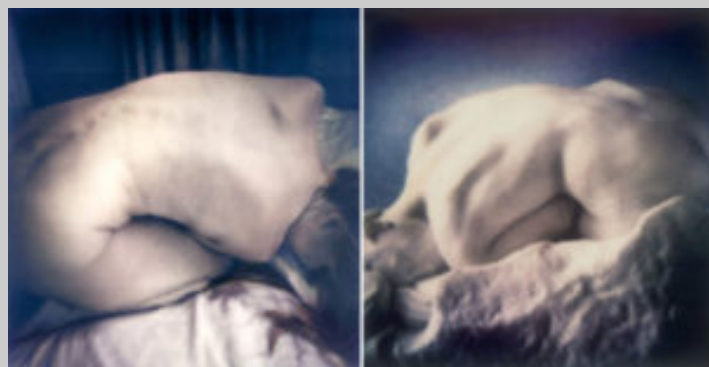


Sous une pierre amante

STATUE

Emmanuelle Bousquet

Annabelle Gugnon



« L'homme moderne ne vit plus qu'en surface de lui-même une existence dénuée de sens profond. Il est dans l'anxiété, perdant ses repères et ses valeurs. Il vit dans la peur, peur que l'autre découvre ses faiblesses et ses insuffisances. Il gomme ce que la société lui reprocherait : sa sensibilité et ses émotions. Il se carapace et s'endurcit au contact des autres afin, croit-il, de paraître plus fort. Son cœur se fossilise lentement, puis son corps se fond dans une gangue de pierre. Dans cette série *Statue* j'ai choisi l'autoportrait pour me situer au plus près de mes émotions, pour décrire un être solitaire qui se scinde en deux parts, l'une que la société a rendue froide et insensible, l'autre qui se bat et qui résiste encore pour conserver son humanité, sa chaleur. Une dualité, mi statue, mi humain. »

Editions spéciales

Tirage de tête* numérotés accompagnés d'un tirage photographique signé par Emmanuelle Bousquet. * Choix possible entre trois photographies, chacune tirée à 17 exemplaires format 15 x 21 cm LES TIRAGES DE TETE SONT EPUISÉS

Co-production Acte2 Galerie, Paris
Parution 15/10/2015
Collection Hors Collection
Format 17 x 24

Anglais/Français
Relié couverture cartonnée
30 photographies en couleurs
64 pages
ISBN : 978-2-35046-371-1

Classique :

